

# VIVERE ZEN

bioarredo sostenibile

LINEA MILANO





## **INDICE**

Letti.....	4
Testiere.....	18
Comodini.....	19
Divani.....	20

# INTRODUZIONE

*Arredo fatto a mano, con il legno che preferisci*

Presso il laboratorio di Milano l'arredo è realizzato da sapienti artigiani, che utilizzano antiche tecniche giapponesi per realizzare letti in legno a incastro e complementi d'arredo. I nostri falegnami scelgono personalmente le tavole di legno, selezionando le essenze più pregiate, nel rispetto delle linee guida fornite da Green Peace. L'artigiano studia con cura il modo in cui orientare e tagliare la tavola di legno, per valorizzare al meglio le venature e le sfumature e realizzare un oggetto unico.







# LETTO KIRIBATI

Kiribati letto in legno massiccio con testiera in tessuto di rattan scortecciato. Prodotto artigianale, realizzato interamente in Italia. Kiribati richiama, grazie alle sue linee semplici ed essenziali, lo stile tipicamente giapponese. La testiera (simile ad un tatami) completa in armonia, la particolarità di questo letto. L'ampio giroletto, permette di evitare l'utilizzo dei comodini. E' inoltre provvisto di due comodi cassetti laterali, a scorrimento verso l'esterno, che possono essere riposti dove fa più comodo.

**Misure disponibili:**

Misure: 191x211 (materasso: 180x200)  
Misure: 211x211 (materasso: 200x200)

Altezza complessiva: 21,5 cm

Incasso del materasso: 2,5 cm  
Larghezza giroletto: 5,5 cm

è possibile aggiungere dei tatami ribassati all'interno della struttura per portarlo a filo con il bordo del letto.

# LETTO SHIRO

Letto Shiro in legno massiccio finito a olio di lino. Prodotto artigianale, realizzato interamente in Italia. Caratteristica di questo modello è il vano che si viene a creare tra i piedi esterni e la struttura interna del letto. Il letto Shiro come molti altri modelli della linea Milano, viene normalmente fornito di parti metalliche, ma è possibile realizzarlo completamente ad incastro.



**Misure disponibili:**

Misure: 171x 211

(materasso:  
160x200)

Misure: 191x211

(materasso:  
180x200)

Altezza complessiva:  
21,5 cm

Incasso del  
materasso: 2,5 cm  
Larghezza giroletto:  
5,5 cm

è possibile  
aggiungere dei  
tatami ribassati  
all'interno della  
struttura per portarlo  
a filo con il bordo del  
letto.





# LETTO SHIRO TAMI

Il letto Shiro Tami in legno massiccio finito a olio di lino. Prodotto artigianale, realizzato interamente in Italia. Caratteristica di questo modello è il vano che si viene a creare tra i piedi esterni e la struttura interna del letto.

Il letto giapponese Shiro Tami è comprensivo di tatami. Il letto Shiro Tami, come molti altri modelli della linea Milano, viene normalmente fornito di parti metalliche, ma è possibile realizzarlo completamente ad incastro.

**Misure disponibili:**

Misure: 191x211 (materasso: 180x200)

Misure: 211x211 (materasso: 200x200)

Altezza complessiva: 21,5 cm

Incasso del materasso: 2,5 cm

Larghezza giroletto: 5,5 cm

è possibile aggiungere dei tatami ribassati all'interno della struttura per portarlo a filo con il bordo del letto.





# LETTO YUTAKA

Letto Yutaka in legno massiccio finito a olio di lino. Prodotto artigianale, realizzato in Italia. Caratteristica di questo modello è la struttura a forma di piramide rovesciata. Il letto Yutaka come molti altri modelli della linea Milano, viene normalmente fornito di parti metalliche, ma è possibile realizzarlo completamente ad incastro.

**Misure disponibili:**

Misure: 191x 231 (materasso: 160x200)

Misure: 211x231 (materasso: 180x200)

Altezza complessiva: 15 cm

Incasso del materasso: 5 cm

Larghezza giroletto: 15,5 cm

è possibile aggiungere dei tatami all'interno della struttura per portarlo a filo con il bordo del letto



LETTO  
HAKO





Il letto artigianale a pedana Hako è realizzato interamente in Italia con legno massiccio di essenze pregiate, finito a olio di lino. Nel letto a pedana Hako, i tatami poggiano direttamente sul pavimento. A differenza dei letti forniti di doghe, un modello del genere ti permette di camminare a piedi nudi sul tatami. La cornice del letto è spessa 5 cm per lato ed è unita con un incastro a spina interamente in legno.

Il letto Hako viene fornito corredato di tatami



**Misure disponibili:**

Misure: 170x210 (materasso 160x200)  
Misure: 190x210 (materasso 180x200)  
Misure: 210x210 (materasso 200x200)

Altezza : 5,5 cm

Materasso a filo con i tatami contenuti all'interno.  
Larghezza giroletto: 5 cm.





# LETTO KORO

Il letto artigianale a pedana Hako è realizzato interamente in Italia con legno massiccio di essenze pregiate, finito a olio di lino. Nel letto a pedana Hako, i tatami poggiano direttamente sul pavimento. A differenza dei letti forniti di doghe, un modello del genere ti permette di camminare a piedi nudi sul tatami. La cornice del letto è spessa 5 cm per lato ed è unita con un incastro a spina interamente in legno.

Il letto Hako viene fornito corredato di tatami

**Misure disponibili:**

Misure: 170x210 (materasso 160x200)

Misure: 190x210 (materasso 180x200)

Misure: 210x210 (materasso 200x200)

Altezza : 5,5 cm

Materasso a filo con i tatami contenuti all'interno.

Larghezza giroletto: 5 cm.





# LETTO HEYA

Il letto artigianale a pedana Heya è realizzato interamente in Italia con legno massiccio di essenze pregiate, finito a olio di lino. Il letto Heya è l'ideale per chi voglia riprodurre gli ampi spazi essenziali delle abitazioni giapponesi tradizionali, in abbinamento con un futon in cotone, il tradizionale materasso giapponese. Dal momento che i tatami poggiano direttamente sul pavimento, e non sulle doghe, durante il giorno, se si sceglie di ripiegare il futon, è possibile utilizzare pienamente l'isola creata dal letto, anche camminando a piedi nudi sui tatami.

Il letto Heya viene normalmente fornito di parti metalliche, con un prezzo aggiuntivo selezionare è possibile selezionare l'opzione che permette di realizzarlo completamente ad incastro.

Il letto Heya viene fornito corredato di tatami

**Misure disponibili:**

Misure: 210x250 (materasso 160x200)

Misure: 230x250 (materasso 180x200)

Misure: 250x250 (materasso 200x200)

Altezza complessiva: 5,5 cm

Materasso a filo con i tatami contenuti all'interno.

Larghezza giroletto: 25 cm



# LETTO IKADA

Il letto artigianale a pedana Ikada è realizzato interamente in Italia con legno massiccio di essenze pregiate, finito a olio di lino. Il letto Ikada come molti altri modelli della linea Milano, viene normalmente fornito di parti metalliche. Con un prezzo aggiuntivo è possibile realizzarlo completamente ad incastro.

Il letto Ikada viene fornito corredato di doghe, su cui a scelta possono essere poggiati i tatami.



**Misure disponibili:**

Misure: 179x219 (materasso 160x200)

Misure: 199x219 (materasso 180x200)

Misure: 219x219 (materasso 200x200)

Altezza: 5,5 cm

Materasso a filo con i tatami contenuti all'interno. Larghezza giroletto: 5 cm.

Sporgenze degli incastri: 4 cm per lato.





# TESTATA TORII

La testiera Torii ha un design essenziale, che ricorda le entrate dei templi giapponesi, chiamati appunto Torii. Realizzata interamente a mano, da artigiani Italiani esperti di antiche tecniche giapponesi. È in legno massiccio, disponibile in varie essenze, tutte finite a olio di lino.



Disponibile in diverse altezze giroletto, in modo da adattarsi a vari modelli di letti:

- 20 cm (altezza complessiva 86 cm)
- 25 cm (altezza complessiva 91 cm)
- 30 cm (altezza complessiva 96 cm)
- 35 cm (altezza complessiva 101 cm)
- 40 cm (altezza complessiva 106 cm)

## COMODINO HAKO

Il comodino Hako è realizzato artigianalmente in legno massiccio, con essenze di legno a scelta del cliente. Ha un design semplice ed elegante, a forma di c.

Comodino con misure 33,5x16,5x16 cm



## COMODINO IKADA

Il comodino Ikada è un prodotto artigianale, realizzato interamente in Italia. Ha un design minimale e lineare, che si adatta perfettamente ai letti bassi in stile giapponese e ai letti a pedana.

Le misure del ripiano sono 40x20, l'altezza è di 5 cm.

## COMODINO SHIRO

Il comodino Shiro è un prodotto artigianale, realizzato in Italia. Può essere realizzato con essenze di legno a scelta del cliente. Presenta un design molto semplice ed essenziale, con un pratico cassetto. Può essere realizzato con parti metalliche essenziali o completamente in legno.

Le misure complessive sono 35x35 cm con un'altezza di 38 cm. Il cassetto è 17 cm, con uno spazio utile interno di 15 cm.



# DIVANO DAYBED LINIO

Il Daybed in legno massiccio è una struttura in legno che accoglie la seduta in tatami. È realizzato artigianalmente in Italia, con essenze di legno pregiate, finite a olio di lino.

Il daybed è un elemento di arredamento sofisticato ma al tempo stesso essenziale, che si presta a numerosi utilizzi: da divano a letto a chaise longue. La seduta in giunco intrecciato richiama inoltre l'estetica giapponese.

Misura interna 70x200 cm, esterna 77x240. Struttura comprensiva di tatami. Altezza complessiva 31 cm







## PROGETTAZIONE SU MISURA

Gli arredi su misura vengono realizzati interamente a mano, partendo dalla materia prima grezza che viene lavorata con cura e passione. Il cliente viene accompagnato fin dalla fase progettuale, arrivando insieme a un risultato che ne soddisfi le esigenze estetiche e funzionali.



Il meccanismo a scorrimento è particolarmente funzionale per gli ambienti piccoli, dal momento che è molto più agevole rispetto a una porta che si apra girando sui cardini. I materiali tipici dei Fusuma sono stoffa o carta di riso, poggiati in genere su un'anima di legno. Sulla superficie del Fusuma è possibile trovare decorazioni o dipinti.

I nostri Fusuma vengono realizzati su misura, per adattarsi alle necessità della tua casa.

Gli Shoji possono essere utilizzati inoltre come ante di un mobile, oppure come paravento. A seconda della funzione si può sostituire la carta di riso con della stoffa. Scegliendo una stoffa più spessa si perderà l'effetto luce in favore di una maggiore solidità.



# ESSENZE CHIARE



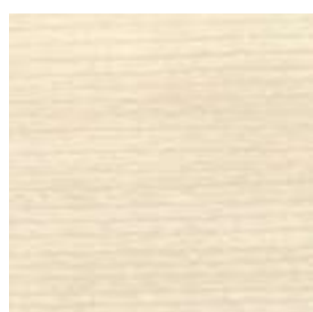
CIRMOLO



LARICE



OKUMÈ



ACERO



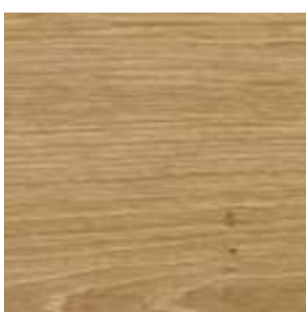
ABELETE VAL DI  
FIEMME



FRASSINO



CASTAGNO

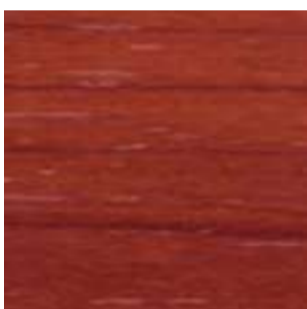


ROVERE

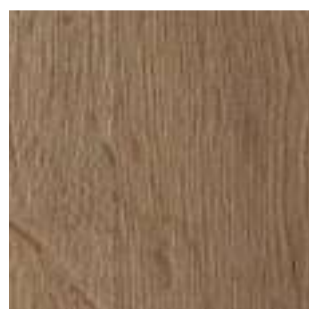


CEDRO

# ESSENZE SCURE



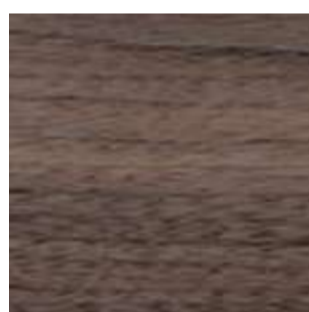
CILIEGIO



ROVERE  
EVAPORATO



NOCE  
NAZIONALE



NOCE  
AMERICANO



[www.viverezen.it](http://www.viverezen.it)  
Telefono e Whatsapp 02 4070 9965  
E-mail [info@viverezen.it](mailto:info@viverezen.it)

Vieni a trovarci presso i nostri laboratori  
di Milano e Torino