

VIVERE O ZEN

LINEA **TORINO**





INDICE

Letti.....	4
Comodini.....	30
Divani.....	32



I N T R O D U Z I O N E

La Linea Torino, una produzione italiana e artigianale. La sede produttiva piemontese fa parte della catena di controllo forestale FSC, opera in maniera sostenibile, riutilizzando, ad esempio, gli scarti del legno per alimentare il sistema di riscaldamento. Il processo di realizzazione è solo parzialmente meccanizzato per ottimizzare i costi, pur mantenendo la lavorazione finale di levigatura e trattamento completamente manuale.

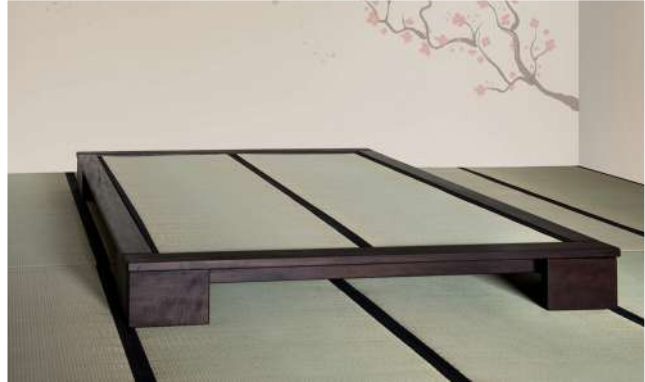
LETTI



LETTO FUJIKO

Disponibile in versione singola, alla francese o matrimoniale, il letto artigianale Fujiko è realizzato in legno massello di okumé, completamente a incastro, senza viti e parti metalliche.

Le vernici utilizzate per il letto Fujiko sono rigorosamente biologiche. Si tratta di un impregnante naturale prodotto in Italia, realizzato con olio di ricino e lino, resina, olio di scorza di agrumi, olio di pece di faggio, con aggiunta di essenze di lavanda, rosmarino e pino cembro. Doghe rigide realizzate in legno di okumé incluse.





Il giroletto ha una larghezza di 11 cm e un'altezza di 3,2 cm. Le gambe hanno un'altezza di 18 cm, per

un'altezza complessiva di 21,2 cm. Incasso di 6 cm.

Misure disponibili:

misure esterne 102x222 (interne 80x200) || misure esterne 112x222 (interne 90x200) ||

misure esterne 142x222 (interne 120x200) || misure esterne 142x222 (interne 120x200) ||

misure esterne 162x222 (interne 140x200) || misure esterne 182x222 (interne 160x200) ||

misure esterne 202x222 (interne 180x200)



LETTO
HIRO

Il letto artigianale Hiro è realizzato in legno massello di Okumé.

Disponibile sia come singolo che matrimoniale, è realizzato completamente ad incastro, con finitura di olio di lino e cera, senza parti metalliche.

Le vernici utilizzate per il letto Hiro sono rigorosamente biologiche. Si tratta di un impregnante naturale prodotto in Italia, realizzato con olio di ricino e lino, resina, olio di scorza di agrumi, olio di pece di faggio, con aggiunta di essenze di lavanda, rosmarino e pino cembro.

Doghe rigide realizzate in legno di okumé incluse.

Il letto ha un incasso del materasso di circa 7,5 cm.

Il giroletto è spesso 4,5 cm e alto 11 cm

Altezza complessiva a scelta:

- 20 cm

- 30 cm

- 40 cm

Misure disponibili:

misure esterne 99x209 (interne 90x200)

misure esterne 129x209 (interne 120x200)

misure esterne 149x209 (interne 140x200)

misure esterne 169x209 (interne 160x200)

misure esterne 189x209 (interne 180x200)





LETTO HIRO + TESTATA

Il letto artigianale Hiro con testata è realizzato in legno massello di Okumé. Disponibile sia come singolo che matrimoniale, è realizzato completamente ad incastro, con finitura di olio di lino e cera, senza parti metalliche.

Le vernici utilizzate per il letto Hiro sono rigorosamente biologiche. Si tratta di un impregnante naturale prodotto in Italia, realizzato con olio di ricino e lino, resina, olio di scorza di agrumi, olio di pece di faggio, con aggiunta di essenze di lavanda, rosmarino e pino cembro.

Doghe rigide realizzate in legno di okumé incluse.

Il letto ha un incasso del materasso di circa 7,5 cm.

Il giroletto è spesso 4,5 cm e alto 11 cm

Altezza complessiva a scelta:

- 20 cm

- 30 cm

- 40 cm

Misure disponibili:

misure esterne 99x209 (interne 90x200)

misure esterne 129x209 (interne 120x200)

misure esterne 149x209 (interne 140x200)

misure esterne 169x209 (interne 160x200)

misure esterne 189x209 (interne 180x200)

La testata è alta 50 cm e fissata al letto tramite baionette alte 5 cm, per un'altezza complessiva di 55cm.

LETTO KAZAN



Il giroletto ha una larghezza di 9 cm e un'altezza di 5,5 cm. Le gambe hanno un'altezza di 20 cm, per un'altezza complessiva di 25,5 cm. Incasso di mezzo cm.

Misure disponibili:

misure esterne 178x218 (interne 160x200)

misure esterne 198x218 (interne 180x200)



Il letto artigianale Kazan è realizzato in legno massello di okumé, caratterizzato da eleganti gambe a forma di trapezio. Questo letto è un prodotto progettato per essere a basso impatto ambientale, interamente in legno, si monta ad incastro ed è privo di parti metalliche.

Le vernici utilizzate per il letto Kazan sono rigorosamente biologiche. Si tratta di un impregnante naturale prodotto in Italia, realizzato con olio di ricino e lino, resina, olio di scorza di agrumi, olio di pece di faggio, con aggiunta di essenze di lavanda, rosmarino e pino cembro.

LETTO LICHENE

Il letto artigianale Lichene è realizzato in legno massello di Okumé. Disponibile sia come singolo che matrimoniale, è realizzato completamente ad incastro, con finitura di olio di lino e cera, senza parti metalliche.

Le vernici utilizzate per il letto Lichene sono rigorosamente biologiche. Si tratta di un impregnante naturale prodotto in Italia, realizzato con olio di ricino e lino, resina, olio di scorza di agrumi, olio di pece di faggio, con aggiunta di essenze di lavanda, rosmarino e pino cembro.

Doghe rigide realizzate in legno di okumé incluse.







LETTO LICHENE + TESTATA

Il letto artigianale Lichene con testata è realizzato in legno massello di Okumé. Disponibile sia come singolo che matrimoniale, è realizzato completamente ad incastro, con finitura di olio di lino e cera, senza parti metalliche. Le vernici utilizzate per il letto Lichene sono rigorosamente biologiche. Si tratta di un impregnante naturale prodotto in Italia, realizzato con olio di ricino e lino, resina, olio di scorza di agrumi, olio di pece di faggio, con aggiunta di essenze di lavanda, rosmarino e pino cembro. Doghe rigide realizzate in legno di okumé incluse.

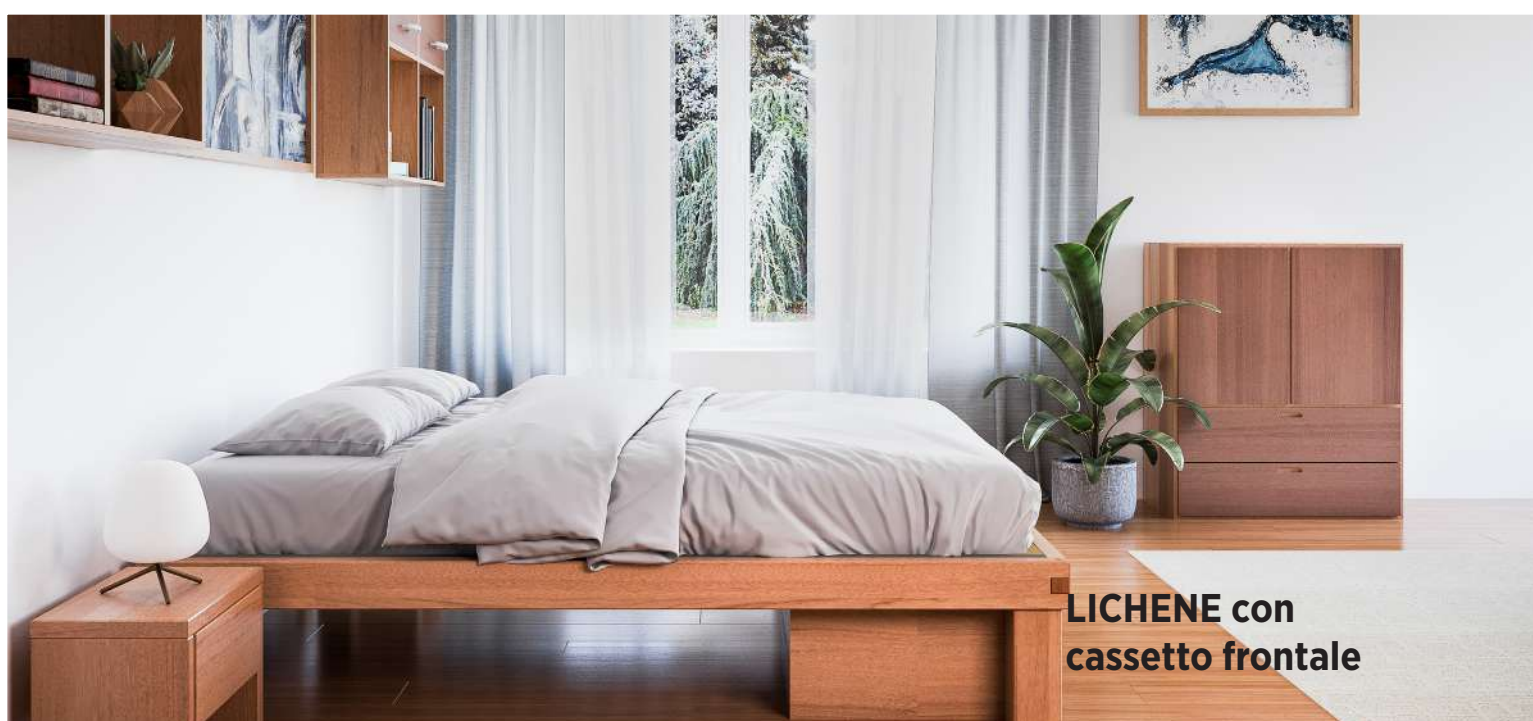


La testata è alta 50 cm e fissata al letto tramite baionette alte 5 cm, per un'altezza complessiva di 55cm.



LICHENE con cassetti laterali

LETTO
LICHENE SALVA SPAZIO



**LICHENE con
cassetto frontale**



**LICHENE con
testata e cassetto frontale**



**LICHENE con
testata e cassetti laterali**



LETTO MUSCHIO

Il letto in legno Muschio, disponibile sia come singolo che matrimoniale, è realizzato completamente ad incastro, in legno massello di okumé con finitura di olio di lino e cera, senza parti metalliche. Le vernici utilizzate per il letto Muschio sono rigorosamente biologiche. Si tratta di un impregnante naturale prodotto in Italia, realizzato con olio di ricino e lino, resina, olio di scorza di agrumi, olio di pece di faggio, con aggiunta di essenze di lavanda, rosmarino e pino cembro.

Doghe rigide realizzate in legno di okumé incluse.

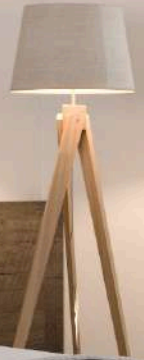
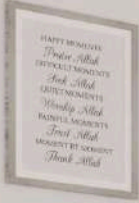
Il letto ha un incasso del materasso di circa 7,5 cm.

Altezza complessiva a scelta:

- 20 cm
- 30 cm
- 40 cm

Misure disponibili:

misure esterne 104x214 (interne 90x200)
misure esterne 154x214 (interne 140x200)
misure esterne 174x214 (interne 160x200)
misure esterne 194x214 (interne 180x200)



LETTO TAKO

L'estetica giapponese e il comfort di un letto alto in stile occidentale si uniscono in questo letto artigianale in legno massello di frassino. Il letto è interamente in legno, ad eccezione di viti in metallo per fissare i piedi alla struttura.

È rifinito con impregnanti naturali prodotti in Italia, realizzati con olio di rigino e lino, resina, olio di scorza di agrumi, olio di pece di faggio, essenze di lavanda, rosmarino e pino cembro. Doghe rigide realizzate in legno di okumé incluse.

Colorazione naturale.

Il letto ha un incasso del materasso di circa 5,5 cm

Altezza complessiva 40 cm.

Disponibile nelle seguenti misure:

Misure esterne 147,5x207,5 - interne 140x200

Misure esterne 167,5x207,5 - interne 160x200

Misure esterne 187,5x207,5 - interne 180x200

LETTO TAKO SCURO



Il giroletto ha una larghezza di 9 cm e un'altezza di 5,5 cm. Le gambe misurano 5,5 cm, per un'altezza complessiva di 11 cm. Dal momento che l'incasso del letto è di solo mezzo centimetro, i tatami tradizionali da 5,5 cm spogeranno fuori dal letto quasi completamente.

Misure disponibili:

misure esterne 178x218 (interne 160x200)

misure esterne 198x218 (interne 180x200)



Il giroletto ha una larghezza di 9 cm e un'altezza di 5,5 cm. Le gambe misurano 5,5 cm, per un'altezza complessiva di 11 cm. Dal momento che l'incasso del letto è di solo mezzo centimetro, i tatami tradizionali da 5,5 cm sporgeranno fuori dal letto quasi completamente.

Misure disponibili:

misure esterne 178x218 (interne 160x200)

misure esterne 198x218 (interne 180x200)

LETTO YAMA

Il letto artigianale a pedana Yama, in puro stile giapponese, è realizzato in legno massello di okumé. È corredato di doghe rigide, ma è possibile scegliere la soluzione con i tatami, che contribuiscono a conferire al letto un fascino ancor più orientale. Questo letto a doghe è un prodotto progettato per essere a basso impatto ambientale, interamente in legno, si monta ad incastro ed è privo di parti metalliche.

Le vernici utilizzate per il letto a pedana Yama sono rigorosamente biologiche. Si tratta di un impregnante naturale prodotto in Italia, realizzato con olio di ricino e lino, resina, olio di scorza di agrumi, olio di pece di faggio, con aggiunta di essenze di lavanda, rosmarino e pino cembro.



COMODINI
PETROSINO



PETROSINO NATURALE



PETROSINO WENGÈ



CON CASSETTO

Il comodino Petrosino è realizzato in legno massello di Okumé. Le vernici utilizzate per il comodino Petrosino sono rigorosamente biologiche. Si tratta di un impregnante naturale prodotto in Italia, realizzato con olio di ricino e lino, resina, olio di scorza di agrumi, olio di pece di faggio, con aggiunta di essenze di lavanda, rosmarino e pino cembro.

Larghezza: 50 cm
Profondità: 30 cm
Altezza: 20 o 25 cm.
Personalizzabile sino a 30 cm.

DIVANI



DIVANO BIOWOOD

Il divano letto in legno artigianale Bio Wood è realizzato in legno di okumé massello, completamente a incastro. È composto da un futon in polycotton con rivestimento in cotone 100% poggiato su una rete a doghe. Sono inclusi anche due cuscini in cotone.

Le vernici utilizzate per il divano letto Bio Wood sono rigorosamente biologiche. Si tratta di un impregnante naturale prodotto in Italia, realizzato con olio di ricino e lino, resina, olio di scorza di agrumi, olio di pece di faggio, con aggiunta di essenze di lavanda, rosmarino e pino cembro.

La struttura è realizzata in colorazione naturale, ma può essere realizzata anche in ciliegio, noce, wengé o sbiancato.

Il futon è disponibile in cotone greggio (color ecrù) o colorato (colorazioni su richiesta). E' possibile richiedere i cuscini colorati anche con il futon in cotone greggio senza costi aggiuntivi.

L'altezza standard del divano, futon escluso è di 25 cm. È possibile richiedere il taglio personalizzato delle gambe, fino a un'altezza complessiv di 13 cm. Il futon è alto 10 cm. L'altezza del profilo di legno è di 3x7 cm. Dimensione dei cuscini a scelta tra 40x80 cm e 50x55 cm.

Misure della struttura disponibili:

60x200 cm

70x200 cm

80x200 cm



**Misure:**

Chiuso 160x99 cm

Futon 145x190 cm

Massima estensione 160x182 cm

Altezza seduta 32 cm

Altezza bracciolo e schienale in legno 63 cm

Altezza spalliera in stoffa 90 cm

Nota Bene: il prodotto è composto da due futon divisi. I futon raggiungono una lunghezza totale di 190 cm, ma inizialmente potrebbero risultare un po' più corti perché quando vengono arrotolati per la spedizione tendono a comprimersi. La struttura in legno è 182 cm, è previsto che il materasso sporga leggermente.

DIVANO EDERA

Il divano futon Edera è realizzato in Okumé massello e può essere trasformato in chaise longue o letto semplicemente facendo scivolare la parte inferiore della struttura in legno. Questo divano letto viene fornito con un futon in cotone e lattice alto 14 cm, ideale per chi desiderasse utilizzarlo come letto abituale.

Prodotto realizzato in legno con minima presenza di parti metalliche.

Le vernici utilizzate per il divano letto Edera sono rigorosamente biologiche. Si tratta di un impregnante naturale prodotto in Italia, realizzato con olio di ricino e lino, resina, olio di scorza di agrumi, olio di pece di faggio, con aggiunta di essenze di lavanda, rosmarino e pino cembro.



POLTRONA EDERA



La poltrona futon Edera è realizzata in Okumé massello e può essere trasformata in chaise longue o letto semplicemente facendo scivolare la parte inferiore della struttura in legno. Questa poltrona letto viene fornita con un futon in cotone e lattice alto 14 cm, ideale per chi desiderasse utilizzarlo come letto abituale.

Prodotto realizzato in legno, con minima presenza di parti metalliche. Le vernici utilizzate per la poltrona letto Edera sono rigorosamente biologiche. Si tratta di un impregnante naturale prodotto in Italia, realizzato con olio di ricino e lino, resina, olio di scorza di agrumi, olio di pece di faggio, con aggiunta di essenze di lavanda, rosmarino e pino cembro.



Misure:

Chiusa 104x99 cm

Futon 90x190 cm

Massima estensione 104x182

Altezza seduta (escluso futon) 32 cm

Altezza bracciolo e schienale in legno 63 cm

Altezza approssimativa spalliera in stoffa 90 cm

Nota Bene: il prodotto è composto da due futon divisi. I futon raggiungono una lunghezza totale di 190 cm, ma inizialmente potrebbero risultare un po' più corti perché quando vengono arrotolati per la spedizione tendono a comprimersi. La struttura in legno è 182 cm, è previsto che il materasso sporga leggermente.

DIVANO SESAMO 2 POSTI

**Misure:**

Chiuso 85x166 cm
Chaise longue 85x178 cm
Aperto 85x200 cm
Altezza seduta 45 cm
Profondità 85 cm
Altezza schienale in
legno da terra 80 cm
Futon: 80x200x10 cm

Schienale a
mezzaluna 120x50 cm
Cuscini 60x50 cm

Il divano letto Sesamo in faggio può trasformarsi, grazie ai braccioli laterali obliqui, in chaise longue o in letto singolo. Il divano letto è comprensivo di futon in cotone rilavorato e schienale a mezza luna o due cuscini 60x50 cm. Futon e schienale, possono essere rivestiti in cotone greggio, o nei tessuti a campionario, con un costo aggiuntivo.

La struttura può essere realizzata con legno color naturale, o in alternativa può essere richiesta a preventivo nelle colorazioni sbiancato, ciliegio e wengé.

Le vernici utilizzate per il divano letto Sesamo sono rigorosamente biologiche. Si tratta di un impregnante naturale prodotto in Italia, realizzato con olio di ricino e lino, resina, olio di scorza di agrumi, olio di pece di faggio, con aggiunta di essenze di lavanda, rosmarino e pino cembro.

DIVANO SESAMO 3 POSTI



Il divano letto Sesamo in faggio può trasformarsi, grazie ai braccioli laterali obliqui, in chaise longue o in letto singolo. Il divano letto è comprensivo di futon in cotone rilavorato e tre cuscini 60x50 cm. Futon e schienale, possono essere rivestiti in cotone greggio, o nei tessuti a campionario, con un costo aggiuntivo.

La struttura può essere realizzata con legno color naturale, o in alternativa può essere richiesta a preventivo nelle colorazioni sbiancato, ciliegio e wengé.

Le vernici utilizzate per il divano letto Sesamo sono rigorosamente biologiche. Si tratta di un impregnante naturale prodotto in Italia, realizzato con olio di ricino e lino, resina, olio di scorza di agrumi, olio di pece di faggio, con aggiunta di essenze di lavanda, rosmarino e pino cembro.

Misure:

Chiuso 85x216 cm

Chaise longue 85x228 cm

Aperto 85x250 cm

Altezza seduta 45 cm

Profondità 85 cm

Altezza schienale in legno da terra 80 cm

Futon: 80x250x10 cm

Cuscini 60x50 cm



DIVANO SALICE

Il divano futon Salice in massello di Okumé è un prodotto che può aprirsi e chiudersi con estrema facilità.

Particolari i braccioli che possono essere spostati e trasformati nella testata del letto.

Questo divano letto può andare bene sia con un futon ribassato (11 cm), sia con uno più alto (14 cm), per essere utilizzato come letto abituale. Le vernici utilizzate per il divano letto Salice sono rigorosamente biologiche. Si tratta di un impregnante naturale prodotto in Italia, realizzato con olio di ricino e lino, resina, olio di scorza di agrumi, olio di pece di faggio, con aggiunta di essenze di lavanda, rosmarino e pino cembro.

Sono presenti all'interno giunti metallici di raccordo per il sostegno delle doghe.

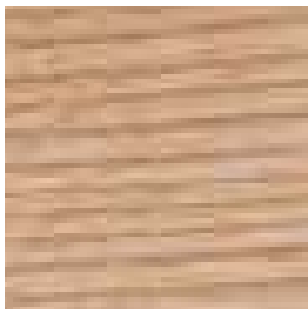
I cuscini non sono compresi nel prezzo.



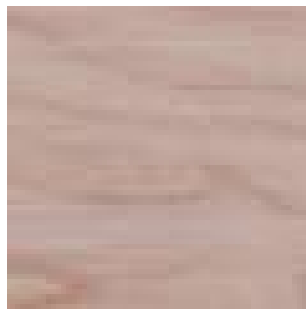


ESSENZE

FRASSINO MASSELLO



NATURALE



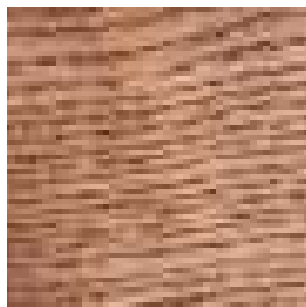
SBIANCATO



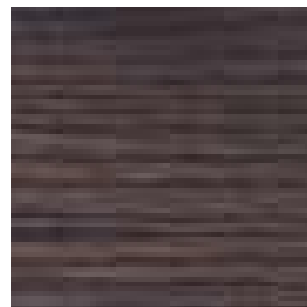
CASTAGNO



CILIEGIO



NOCE



WENGÈ

Il frassino è disponibile esclusivamente per il letto **Tako**

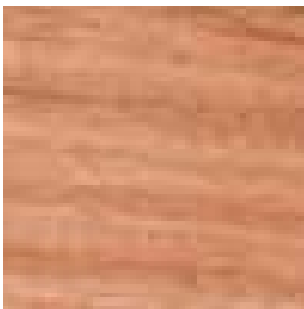
FAGGIO



NATURALE

Il faggio è disponibile esclusivamente per il divano **Sesamo**

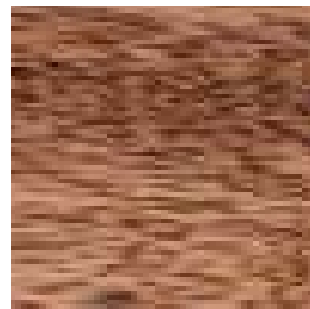
OKUMÈ MASSELLO



NATURALE



SBIANCATO



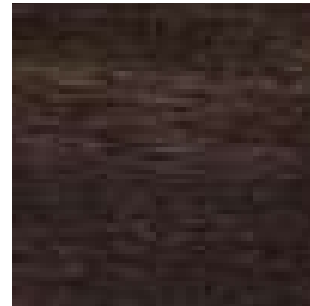
NOCE CHIARO



CILIEGIO



NOCE SCURO



WENGÈ

www.viverezen.it

Telefono e Whatsapp 02 4070 9965

E-mail info@viverezen.it

Vieni a trovarci presso i nostri laboratori
di Milano e Torino